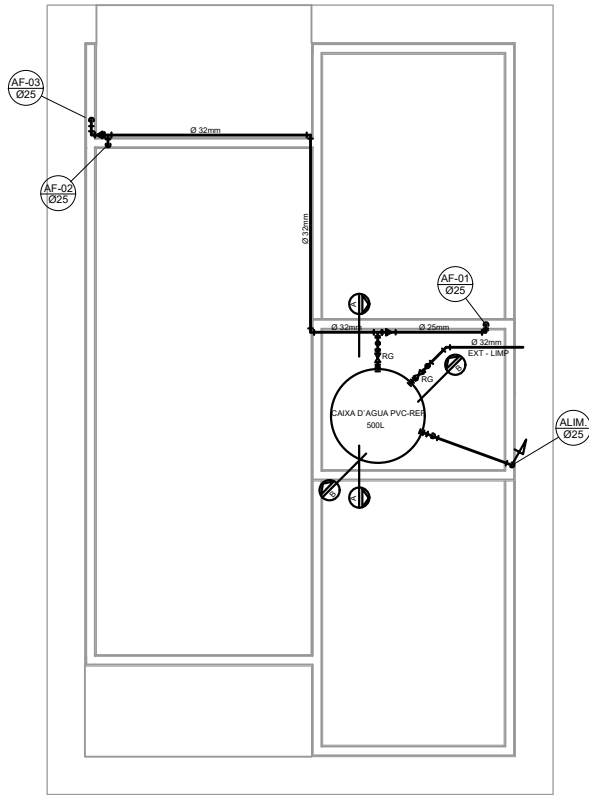
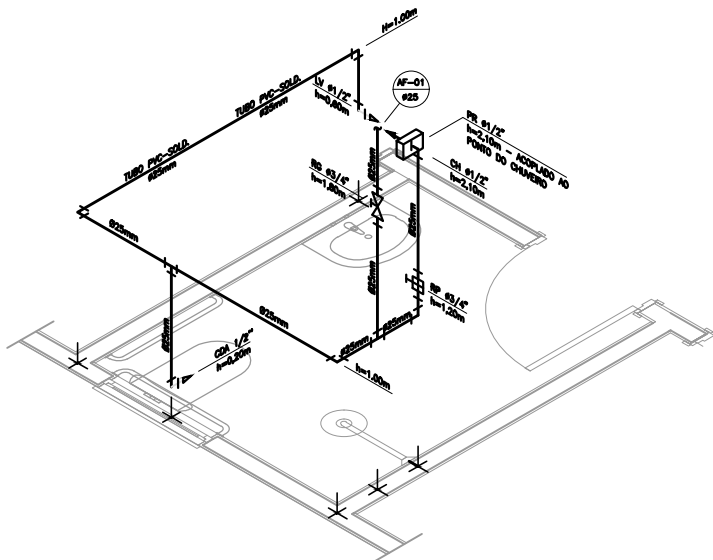


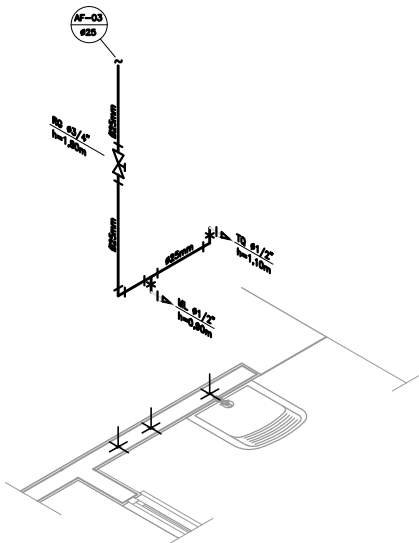
PROJETO HIDRÁULICO - PLANTA BAIXA  
ESCALA 1:50



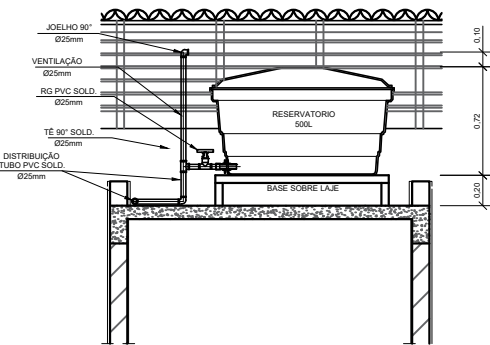
PROJETO HIDRÁULICO - BARRILETE  
ESCALA 1:50



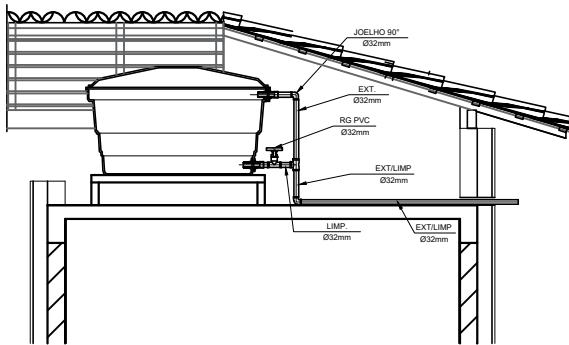
DETALHE ISOMÉTRICO - 01  
ESCALA 1:25



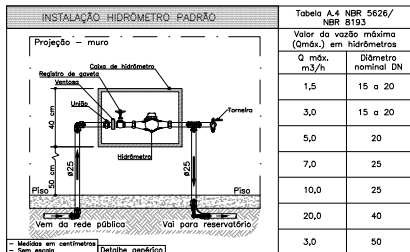
DETALHE ISOMÉTRICO - 03  
ESCALA 1:25



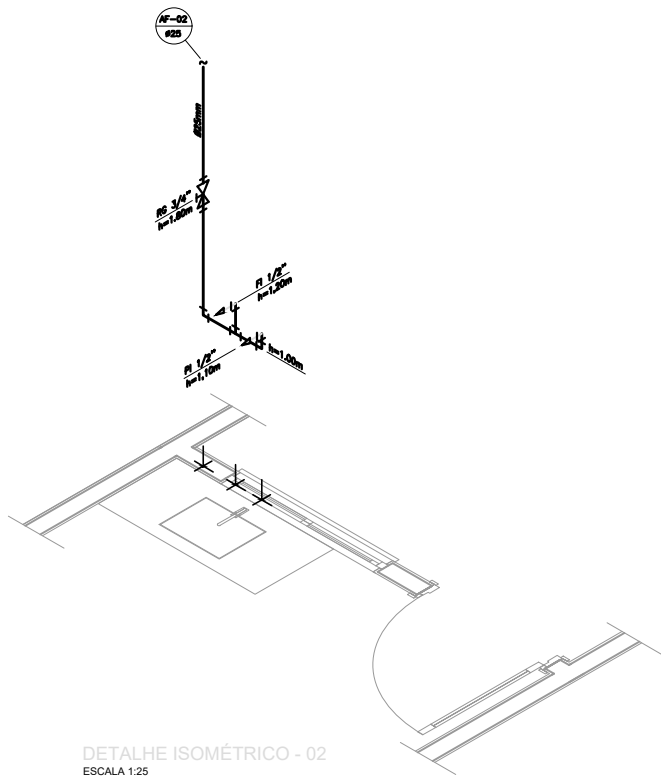
CORTE A-A  
ESCALA 1:25



CORTE B-B  
ESCALA 1:25



DETALHE 01 - CAVALETE HIDRÁULICO  
ESCALA 1:50



DETALHE ISOMÉTRICO - 02  
ESCALA 1:25

## NOTAS

### NOTAS GERAIS:

1.0 -As instalações de água fria deverão obedecer as normas da ABNT: NBR 5626 de NOV/1982 e atender as exigências técnicas mínimas de higiene, segurança, economia e conforto dos usuários.

2.0 -Foi projetado um sistema de alimentação de forma indireta abastecida pela rede da concessionária que contará com três reservatórios, sendo um inferior com capacidade de 8.870l e os outros dois, elevados com capacidade de 2.500l cada um, totalizando 13.870l. O sistema de alimentação deverá ser instalado de modo a manter a vazão máxima do tubo alimentador da concessionária considerando sua seção plena.

3.0 -Deverão ser utilizados nos pontos de saída dos sub-ramais conexões (tais como: joelhos, luvas ou tes onde indicadas) da série azul com bucha de latão 25x1/2" conforme dimensionadas em projeto.

4.0 -Foi adotado o uso de caixa de descarga acoplada em todo projeto.

5.0 -QUANTO AOS TUBOS E CONEXÕES:

5.1 -Tubos e conexões em PVC-SOLDÁVEL.

5.1.1 -Foram considerados tubos e conexões em pvc-soldável da marca TIGRE ou similar, em todo o projeto exceto onde indicado.

5.1.2 -Todos os diâmetros estão em milímetros conforme projeto exceto onde indicado.

5.1.3 -Deverão ser utilizados metais sem acabamentos em lugares como barrilete e caixa de registro da marca DECA modelo 1502 B ou similar da FERRMARE.

5.1.4.1 -MODO DE SOLDAGEM:

a -Verificar se a boca da conexão e a ponta dos tubos a ligar estão perfeitamente limpas e por meio de uma lixa N°100 tirar o brilho das superfícies a serem soldadas, com o objetivo de melhorar a condição de ataque do adesivo.

b -Limpar as superfícies ligadas com solução limpadora eliminando as impurezas e gorduras que poderão impedir a posterior ação do adesivo.

c -Proceder a distribuição uniforme do adesivo nas superfícies tratadas. Aplicar o adesivo primeiro na boca e, depois, na ponta.

d -O adesivo não deve ser aplicado em excesso, pois tratando-se de um solvente ele origina um processo de dissolução do material. Aguarde o tempo de soldagem de 12 horas, no mínimo, para colocar a rede em carga (pressão).

e -Encalçar as extremidades e remover o excesso de adesivo.

f -Observar que o encaixe seja bastante justo (quase impraticável sem o adesivo) pois sem pressão não se estabelece a soldagem. Aguarde o tempo de soldagem de 12 horas, no mínimo, para colocar a rede em carga (pressão).

5.1.4.2 -QUANTO A EXECUÇÃO DAS JUNTAS-SOLDAS:

5.1.4.3 -LISTA DE MATERIAS:

a -Lixa de pano N°100  
b -Arco de serra  
c -Lima  
d -Estopa branca  
e -Solução limpadora  
f -Adesivo plástico  
g -Fita veda roscas (para os pontos em contatos com roscas)

5.1.5 -Instale sempre tubos e conexões de uma mesma marca, dessa forma evitaremos problemas de folgas ou dificuldade de encaixe que poderão surgir.

5.2 -Os diâmetros dos tubos e conexões de pvc-soldável correspondem aos diâmetros externos, dessa forma os tubos em pvc-soldável correspondem em polegadas aos diâmetros abaixo relacionados:

PVC-SOLDÁVEL (mm)	PVC-ROSCÁVEL (Ø)	FERRO ROSCOVIZADO (Ø)
20	1/2"	1/2"
25	3/4"	3/4"
32	1"	1"
40	1 1/4"	1 1/4"
50	1 1/2"	1 1/2"
60	2"	2"

5.3 -Ao realizar a junção do tubo em pvc-soldável e tubos em pvc-roscável, deverá ser realizado com o uso de adaptador liso e roscas.

5.4 -Não é permitido em hipótese alguma o uso de aquecimento para a fabricação de bolhas ou curvas devendo ser utilizado as conexões apropriadas como: luva simples, luva de correr e curvas conforme necessário.

5.5 -Todas as cotas estão em metros.

## LEGENDA

AF	Coluna de Água Fria
ALIM.	Tubulação de Alimentação
DIST.	Tubulação de Distribuição
T.B.	Torneira de Bola
LV	Ponto de água para lavatório
CDA	Ponto de água para Caixa de descarga acoplada
TS	Ponto de água
TL	Ponto de água para torneira de limpeza
TJ	Ponto de água para torneira de jardim
PR	Pressurizador (acoplado ao ponto do chuveiro)
RG	Registo de Gaveta
DN/Ø	Diâmetro nominal das peças
↗	Luva L.R.A. com bucha de latão 25x1/2"
↖	Joelho L.R.A. com bucha de latão 25x1/2"
↘	Prumada que desce
↗	Prumada que sobe
↔	Bucha de Redução
↗	Nomenclatura da tubulação
↖	Numeração da tubulação
↘	Diâmetro da tubulação
—	Tubulação de água fria pela parede ou teto
----	Tubulação de água fria pelo piso

## OBSERVAÇÕES

ATENÇÃO:  
Exemplo de projeto Hidrossanitário para edificações do Novo PAC  
FHNIS Sub50 - Portaria 1416 / 2023.  
Uso facultado, desde que revisado por responsável técnico, com a devida emissão de ART/RTT/TRT, e adequado às particularidades de cada obra.



## PREFEITURA MUNICIPAL DA ESTÂNCIA TURÍSTICA DE PRESIDENTE EPITÁCIO

### TÍTULO

### CONSTRUÇÃO DE CASAS POPULARES

### ASSUNTO

### PROJETO HIDROSSANITÁRIO— HIDRÁULICO PLANTA BAIXA E DETALHES

### BAIRROS: HOSOUME I ,HOSOUME II JARDIM CAMPO GRANDE

### MUNICÍPIO: PRESIDENTE EPITÁCIO—SP

### ÁREAS:

### PROPRIETÁRIO

ÁREA CONSTRUÍDA  
53,87m<sup>2</sup> (UN HABITACIONAL)

André Ferraz Lima  
Prefeito Municipal

### AUTOR DO PROJETO E RESPONSÁVEL TÉCNICO:

Thaís Barbosa da Silva  
Eng° Civil - CREA 5071398213  
ART: 2620251317222

ESCALA: INDICADAS

FOLHA: Única

DATA: 08/08/2025

Desenho: Juliana Sene

Rev. 01